

گزارش نتایج آزمون

مرکز پژوهش متالورژی رازی (سهامی خاص)
درخواست کننده: لاستیک سازان زاگرس کیپر

نشانی: تهران-خیابان امیرکبیر-کوچه ناظم الاطباء جنوبی - پلاک ۱۳

نام قطعه یا نمونه: نمونه ارسالی

شماره مرجع مشتری:

آزمایش انجام شده در مطروحه دامنه گواهینامه استاندارد ISO/IEC17025 قرار دارد.

نمونه گیری توسط مشتری انجام گرفته است.

شماره پیگیری: ۱۲۲۵۰-۱

شماره ویرایش:

تاریخ دریافت نمونه: ۱۳۹۷/۰۶/۰۳

تاریخ تایید مالی: ۱۳۹۷/۰۶/۰۳

تاریخ اتمام آزمون: ۱۳۹۷/۰۶/۰۷

صفحه: ۱ از ۴



• کسب عنوان برترین آزمایشگاه شبکه آزمایشگاهی فناوری نانو طی ۹ دوره متوالی

• دارنده مجوز مرکز پژوهشی از وزارت صنعت، معدن و تجارت و وزارت علوم، تحقیقات و فناوری

• معتمد سازمان ملی استاندارد، سازمان محیط زیست و وزارت بهداشت، درمان و آموزش پزشکی

• واحد نمونه استان تهران به انتخاب اداره کل تعاون، کار و رفاه اجتماعی

آزمون سختی سنجی

استاندارد مرجع آزمون: ASTM D 2240-05 (2015)

نتیجه آزمایش

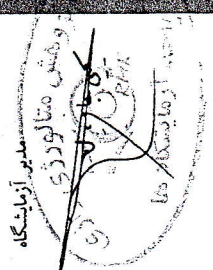
- نتیجه آزمون سختی به شرح جدول زیر می باشد:

ردیف	میزان سختی Shore A
1	70
2	71
3	68
4	69
5	70
میانگین	A/70/1

توضیحات

- پیش از انجام آزمون، نمونه به مدت 24 ساعت در شرایط استاندارد محیط آزمایشگاه (دمای $23 \pm 2^\circ\text{C}$ و رطوبت $50 \pm 5\%$) نگهداری (Condition) شد.
- شرکت سازنده سختی سنج: A : Teclock.
- شماره سریال سختی سنج: 02548
- تاریخ آخرین کالیبراسیون: 96/02/27
- موعد مقرر کالیبراسیون: 3 ماه.

گزارش تنها با بر حسب هولوگرام مورد تایید است. تطابق نام نمونه با قطعه ارسالی در حیطه مسئولیت این مرکز نمی باشد. باقیمانده نمونه های مورد آزمون حداکثر به مدت یک ماه نگهداری خواهد شد.
 در صورت وجود هرگونه ابهام، مراتب را به صورت مکتوب به مدیر آزمایشگاه اعلام فرمایید. نحوه ارتقا مستقیم با مدیر عامل، تلفن: ۰۲۱)۴۶۸۱۵۵۳۳ یا Email: y_jafarian@razi-center.net می باشد.
 نتایج فوق تنها برای نمونه های مورد آزمون قابل استناد است. نشانی: تهران، کیلومتر ۲۱ جاده مخصوص کرج، ورودی سرخه حصار، خیابان فرزان، پلاک ۸. تلفن: ۰۲۱)۶۳۰۷ و ۰۲۱)۴۶۸۳۱۵۸۷
 صدای مشتری: ۰۲۱)۴۶۸۳۱۵۶۸
 Email: info@razi-center.net
 Website: www.razi-center.net



گزارش نتایج آزمون

مرکز پژوهش متالورژی رازی (سهامی خاص)
درخواست کننده: لاستیک سازان زاگرس کیر

نشانی: تهران-خیابان امیرکبیر-کوچه ناظم الاطباء جنوبی- پلاک ۱۳

نام قطعه یا نمونه: نمونه ارسالی

شماره مرجع مشتری:

آزمایش انجام شده در محدوده دامنه گواهینامه استاندارد ISO/IEC17025 قرار دارد.



شرایط محیطی آزمایشگاه: دما:

رطوبت:

پیوست:

نمونه گیری توسط مشتری انجام گرفته است.

تاریخ:

شماره پیگیری:

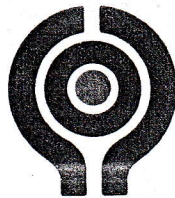
شماره ویرایش:

تاریخ دریافت نمونه: ۱۳۹۷/۰۵/۰۳

تاریخ تایید مالی: ۱۳۹۷/۰۵/۰۳

تاریخ انجام آزمون: ۱۳۹۷/۰۵/۰۷

صفحه: ۳ از ۴

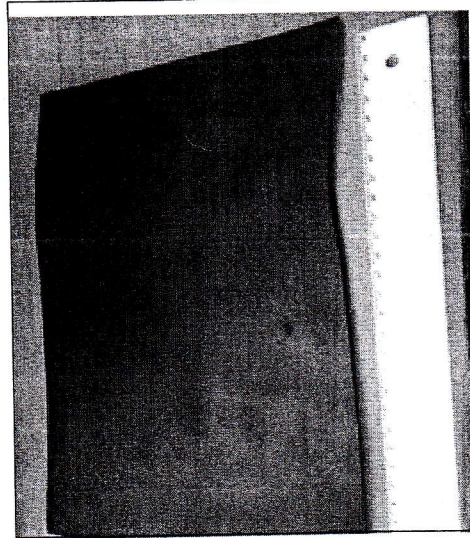
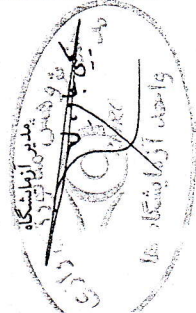


• کسب عنوان برترین آزمایشگاه شبکه آزمایشگاهی فناوری نانو طی ۹ دوره متوالی

• دارنده مجوز مرکز پژوهشی از وزارت صنعت، معدن و تجارت و وزارت علوم، تحقیقات و فناوری

• معتمد سازمان ملی استاندارد سازمان محیط زیست و وزارت بهداشت، درمان و آموزش پزشکی

• واحد نمونه استان تهران به انتخاب اداره کل تعاون، کار و رفاه اجتماعی



تصویر نمونه ارسال شده جهت انجام آزمون

گزارش تنها با برچسب هولگرام مورد تایید است. تطابق نام نمونه با قطعه ارسالی در حیطه مسئولیت این مرکز نمیباشد. باقیمانده نمونه‌های مورد آزمون حداکثر به مدت یک ماه نگهداری خواهد شد. در صورت وجود هرگونه ابهام، مراتب را به صورت مکتوب به مدیر آزمایشگاه اعلام فرمایید. نحوه ارتباط مستقیم با مدیر عامل، تلفن: ۰۲۱)۴۶۸۱۵۵۳۳ یا Email: y_jafarian@razi-center.net می‌باشد. نتایج فوق تنها برای نمونه‌های مورد آزمون قابل استناد است. نشانی: تهران، کیلومتر ۲۱ جاده مه‌سرخ کرج، ورودی سرخه حصار، خیابان فرسان، پلاک ۸. تلفن: ۰۲۱)۶۳۰۷ (دورنگار: ۰۲۱)۴۶۸۳۱۵۹۷ و ۴۶۸۴۳۷۱ Email: info@razi-center.net Website: www.razi-center.net

گزارش نتایج آزمون

مرکز پژوهش متالورژی رازی (سهامی خاص)

درخواست کننده: لاستیک سازان زاگرس کبیر

نشانی: تهران-خیابان امیرکبیر-کوچه ناظم الاطباء-جنوبی- پلاک ۱۳

نام قطعه یا نمونه: نمونه ارسالی

شماره مرجع مشتری:

آزمایش انجام شده در محدوده دامنه گواهینامه استاندارد ISO/IEC17025 قرار دارد.

نمونه گیری توسط مشتری انجام گرفته است.

شرایط محیطی آزمایشگاه: دما: رطوبت:

پیوست:

تاریخ:

شماره پیگیری:

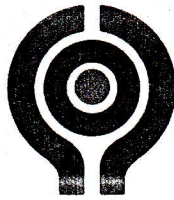
شماره ویرایش:

تاریخ دریافت نمونه:

تاریخ تایید مالی:

تاریخ انجام آزمون:

صفحه: ۲ از ۴

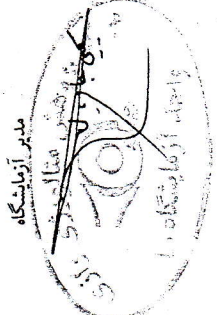


کسب عنوان برترین آرایه‌نگار شبکه آزمایشگاهی فناوری‌نانو طی دوره متوالی

دارنده مجوز مرکز پژوهشی از وزارت صنعت، معدن و تجارت و وزارت علوم، تحقیقات و فناوری

معمد سازمان ملی استاندارد، سازمان محیط زیست و وزارت بهداشت، درمان و آموزش پزشکی

واحد نمونه استان تهران به انتخاب اداره کل تعاون، کار و رفاه اجتماعی



آزمون کشش استاندارد مرجع آزمون:

ASTM D 412-16a (method A)

نتیجه آزمایش

نتایج آزمون کشش نمونه (تحت شرایط دمایی محیط) به شرح جدول زیر می باشد:

ردیف	عرض (mm)	ضخامت (mm)	سطح مقطع اولیه (mm ²)	طول گیج (mm)	سرعت کشش (mm/min)	نیروی کشش در نقطه پارگی (N)		ازدیاد طول نسبی در نقطه پارگی (%)		استحکام کششی در نقطه پارگی (MPa)	
						لاستیک	منجید	لاستیک	منجید	لاستیک	منجید
1	6.05	4.08	24.68	25	500	55.79	50.11	9	26	2.26	2.03
2	6.04	3.91	23.62	25	500	43.45	43.93	10	64	1.84	1.86
3	6.05	4.02	24.32	25	500	55.45	51.56	6	29	2.28	2.12
4	6.05	4.39	26.56	25	500	49.67	47.81	15	79	1.87	1.80
5	6.05	4.21	25.47	25	500	49.54	45.59	5	32	1.94	1.79
میانگین											

توضیحات

- نمونه به روش پانچ (مطابق Die C استاندارد) از قطعه ارسالی آماده سازی شده و پیش از انجام آزمون به مدت 24 ساعت در شرایط استاندارد محیط آزمایشگاه (دمای 23±2°C و رطوبت نسبی 50±5%) نگهداری (Condition) شد.
- مطابق استاندارد، آزمون باید حداقل بر روی 5 نمونه انجام گردد.

گزارش تنها با بر حسب هولوگرام مورد تایید است. تطابق نام نمونه یا قطعه ارسالی در حیطه مسئولیت این مرکز نمی باشد. باقیمانده نمونه های مورد آزمون حداکثر به مدت یک ماه نگهداری خواهد شد.
در صورت وجود هرگونه ابهام، مراتب را به صورت مکتوب به مدیر آزمایشگاه اعلام فرمایید. نحوه ارائه مستقیم با مدیر عامل، تلفن: ۰۲۱)۶۸۱۵۵۳۳ یا Email: y_jaferian@razi-center.net می باشد.
نتایج فوق تنها برای نمونه های مورد آزمون قابل استناد است. نشانی: تهران، کیلومتر ۲۱ جاده مخفر کرج، ورودی سرخه حصار، خیابان فرزان، پلاک ۸. تلفن: ۰۲۱)۶۳۰۷ (ورنگار) ۶۶۸۳۳۷۱ و ۶۶۸۳۱۵۹۷ (۰۲۱)۶۶۸۳۱۵۶۸، مشتری، Email: info@razi-center.net Website: www.razi-center.net

File # 2 : 12250-1

Sample Description: razi-metalorgy

Scans = 5

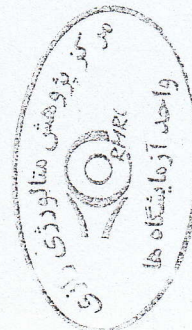
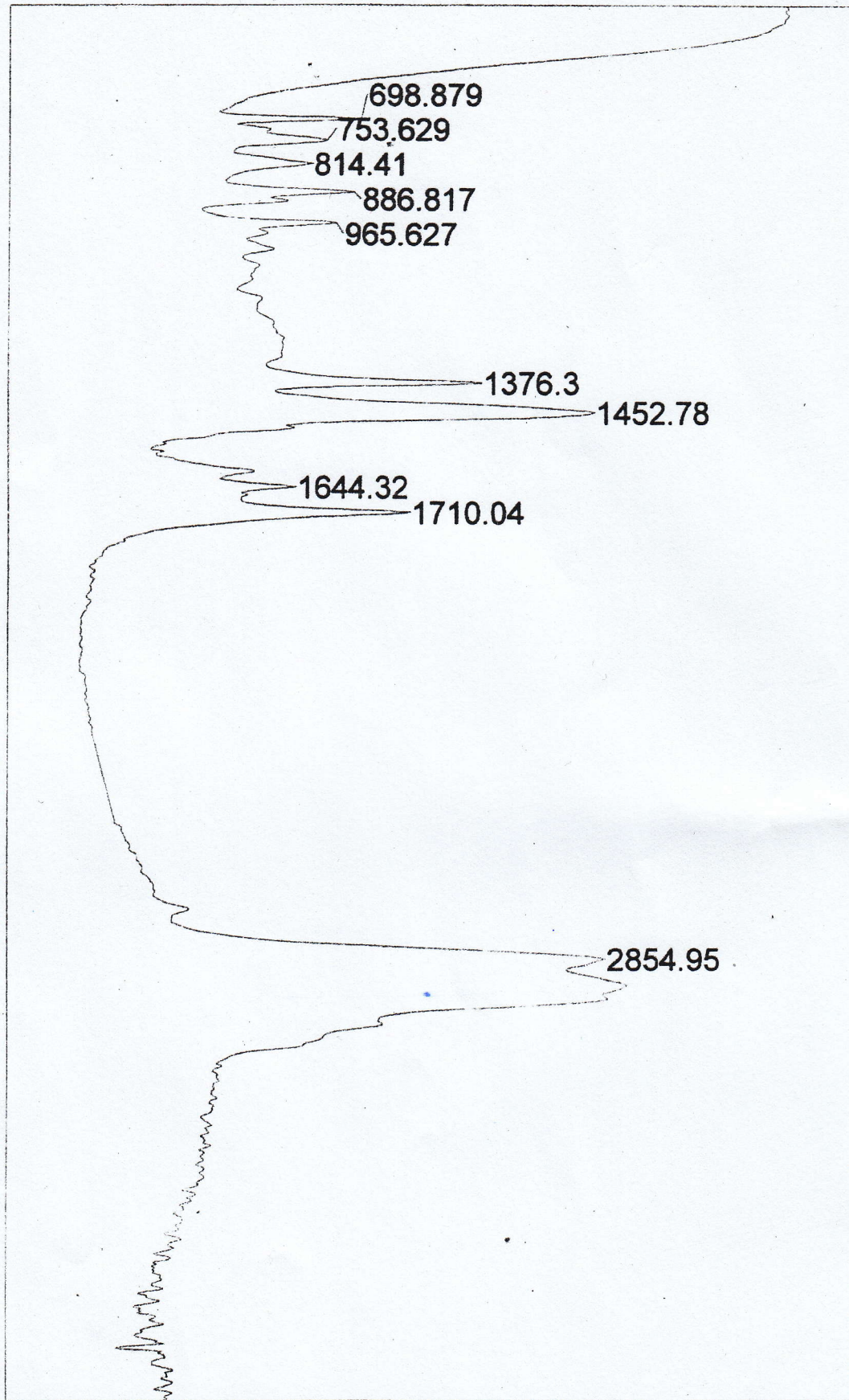
Mode = 2 (Mid-IR)

Res = 4 cm-1 21 scans/min

Apod = Cosine

7/28/17 7:36 AM

mk
562



گزارش نتایج آزمون

مرکز پژوهش متالورژی رازی (سهامی خاص)
درخواست کننده: لاستیک سازان زاگرس کبیر

شماره پیگیری: ۱۲۲۵-۱
شماره ویرایش: ۱
تاریخ دریافت نمونه: ۱۳۹۶/۰۵/۰۳
تاریخ تایید مالی: ۱۳۹۶/۰۵/۰۳
تاریخ اتمام آزمون: ۱۳۹۶/۰۵/۰۷
صفحه: ۴ از ۴



نشانی: تهران-خیابان امیرکبیر-کوچه ناظم الاطباء-جنوبی- پلاک ۱۳

نام قطعه یا نمونه: نمونه ارسالی

شماره مرجع مشتری:

آزمایش انجام شده در محدوده دامنه گواهینامه استاندارد ISO/IEC17025 قرار دارد.

نمونه گیری توسط مشتری انجام گرفته است.

شرایط محیطی آزمایشگاه: دما: 23°C رطوبت: ۵۳٪ پیوست:



- کسب عنوان برترین آزمایشگاه شبکه آزمایشگاهی فناوری نانو طی ۹ دوره متوالی
- دارنده مجوز مرکز پژوهشی از وزارت صنعت، معدن و تجارت و وزارت علوم، تحقیقات و فناوری
- معتمد سازمان ملی استاندارد، سازمان محیط زیست و وزارت بهداشت، درمان و آموزش پزشکی
- واحد نمونه استان تهران به انتخاب اداره کل تعاون، کار و رفاه اجتماعی

آنالیز جنس نمونه

شرح آزمایش

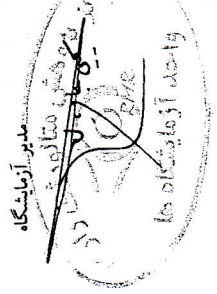
- پیرولیز و تهیه طیف IR مطابق استاندارد (15) 3677-10 ASTM D

نتیجه آزمایش

- پایه پلیمری نمونه آلیاز (NR (Natural Rubber و SBR (Styrene Butadiene Rubber می باشد.

توضیحات

- طیف IR نمونه ضمیمه می باشد.
- دستگاه طیف سنج: Bomem MB-Series FT-IR Spectrometer.
- جهت تعیین دقیق تر blend بودن نمونه آزمون TGA توصیه می گردد.



گزارش تنها با برچسب هولوگرام مورد تایید است. تطابق نام نمونه با قطعه ارسالی در حیطه مسئولیت این مرکز نمی باشد. باقیمانده نمونه های مورد آزمون حداکثر به مدت یک ماه نگهداری خواهد شد. در صورت وجود هرگونه ابهام، مراتب را به صورت مکتوب به مدیر آزمایشگاه اعلام فرمایید. نحوه ارجاع مستقیم با مدیر عامل، تلفن: ۰۲۱)۴۶۸۱۵۵۳۳ یا Email: y_jaferian@razi-center.net می باشد. نتایج فوق تنها برای نمونه های مورد آزمون قابل استناد است. نشانی: تهران، کیلومتر ۲۱ جاده مخزر کرج، ورودی سرخه حصار، خیابان فرزان، پلاک ۸. تلفن: ۰۲۱)۶۳۰۷ یا ۰۲۱)۴۶۸۳۳۷۱ و ۰۲۱)۴۶۸۳۱۵۸۷ Website: www.razi-center.net Email: info@razi-center.net